

СОГЛАСОВАНО:

Д.В. Исаев

2015 г.



В.В. Григорьев

2015 г.

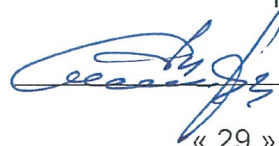


СЗ МТУ ВТ ФАВТ

Дата 18.04.2015 № СЗТЗ-412

1

Утверждаю
Старший авиационный начальник
посадочной площадки
ПЭК «УЩЕЛЬЕ»

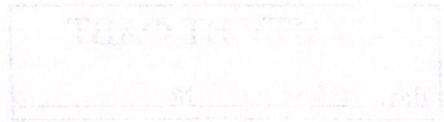


С.В. Мехедов

« 29 » декабря 2014 г.

АЭРОНАВИГАЦИОННЫЙ ПАСПОРТ ПОСАДОЧНОЙ ПЛОЩАДКИ

ПЭК «УЩЕЛЬЕ»



2
СОДЕРЖАНИЕ

Лист согласования.	0-1
Регистрация поправок аэронавигационного паспорта посадочной площадки.	0-2
Контрольный лист	0-3
1. Географические и административные данные посадочной площадки.	1-1
2. Время работы служб и средств по обслуживанию на посадочной площадке.	1-2
3. Данные по перронам.	1-3
4. Данные по рулежным дорожкам (РД).	1-4
5. Данные по местам стоянок воздушных судов посадочной площадки.	1-5
6. Данные по местам проверок высотомеров посадочной площадки.	1-6
7. Данные по препятствиям посадочной площадки радиусом 5 км с центром в контрольной точке посадочной площадки	1-7
8. Минимумы посадочной площадки	1-8
9. Физические характеристики посадочной площадки.	1-9
10. Огни приближения и огни ВПП посадочной площадки.	1-10
11. Организация выполнения полетов на посадочной площадке.	1-11
12. Запретные зоны, зоны ограничения полетов, постоянные опасные зоны, специальные зоны.	1-12
13. Данные средств связи на посадочной площадке	1-13
14. Радионавигационные средства и средства посадки посадочной площадки.	1-14
15. Перечень карт (схем) посадочной площадки.	1-15
16. Перечень доказательной документации	1-16
Приложения	2
Карта посадочной площадки.	2 – 1
Карта наземного движения (огни и знаки руления).	2 – 2
Карта препятствий в R=5 км от контрольной точки посадочной площадки.	2 – 3
Карта препятствий в R=5 км от контрольной точки посадочной площадки.	2 – 3.1
Карта маршрутов вылета и прибытия.	2 – 4
Карта захода по приборам.	2 – 5
Карта захода на посадку по ПВП с МК _{пос} = 8°.	2 – 6
Карта захода на посадку по ПВП с МК _{пос} = 208°.	2 – 6
Схема концентрации и перелета птиц в окрестностях посадочной площадки.	2 – 7
Схема расположения радиотехнического и метеорологического оборудования.	2 – 8
Схема продольного профиля оси ВПП посадочной площадки.	2 – 9
Схема выполнения маневра для внеочередного захода на посадку или ухода на запасной аэродром.	2 – 10
Справочная информация	3 - 1
Регистрация сверок (проверок АНППП).	



ЛИСТ СОГЛАСОВАНИЯ

Ф.И.О. лица, ответственного за ведение паспорта посадочной площадки ПЭК «УЩЕЛЬЕ»	Шевченко Алексей Викторович	
Занимаемая должность (служба) ответственного лица.	Инженер 2-ой категории Службы организации перевозок	
Приказ (распоряжение) о назначении ответственного лица.	Приказ № 349ЛС от 14.05.2014 г.	
Наименование службы	Подпись/дата	Расшифровка подписи
-	-	-
-	-	-



АНППП ПЭК «УЩЕЛЬЕ»



КОНТРОЛЬНЫЙ ЛИСТ

Лист		Дата	
1. Титульный лист.		25 декабря 2014 г.	
2. Содержание		25 декабря 2014 г.	
0 - 1 Лист согласований.		25 декабря 2014 г.	
0 - 2 Регистрация поправок в АНППП.		25 декабря 2014 г.	
0 - 3 Контрольный лист		25 декабря 2014 г.	
Лист	Дата	Лист	Дата
1 – 1	25 декабря 2014 г.		
1 – 2	25 декабря 2014 г.		
1 – 3	25 декабря 2014 г.	2.1	25 декабря 2014 г.
1 – 4	25 декабря 2014 г.	2 – 1	25 декабря 2014 г.
1 – 5	25 декабря 2014 г.	2 – 2	25 декабря 2014 г.
1 – 6	25 декабря 2014 г.	2 – 3	25 декабря 2014 г.
1 – 7	25 декабря 2014 г.	2 – 3.1	25 декабря 2014 г.
1 – 7.1	25 декабря 2014 г.	2 – 4	25 декабря 2014 г.
1 – 7.2	25 декабря 2014 г.	2 – 5	25 декабря 2014 г.
1 – 7.3	25 декабря 2014 г.	2 – 6	25 декабря 2014 г.
1 – 7.4	25 декабря 2014 г.	2 – 6.1	25 декабря 2014 г.
1 – 7.5	25 декабря 2014 г.	2 – 7	25 декабря 2014 г.
1 – 7.6	25 декабря 2014 г.	2 – 8	25 декабря 2014 г.
1 – 7.7	25 декабря 2014 г.	2 – 9	25 декабря 2014 г.
1 – 7.8	25 декабря 2014 г.	2 – 10	25 декабря 2014 г.
1 – 8	25 декабря 2014 г.	3 - 1	25 декабря 2014 г.
1 – 9	25 декабря 2014 г.		
1 – 10	25 декабря 2014 г.		
1 – 11	25 декабря 2014 г.		
1 – 12	25 декабря 2014 г.		
1 – 13	25 декабря 2014 г.		
1 – 14	25 декабря 2014 г.		
1 – 15	25 декабря 2014 г.		
1 – 16	25 декабря 2014 г.		
Лист		Дата	
Регистрация сверок (проверок АНППП)		25 декабря 2014 г.	
В настоящем экземпляре сброшюровано 44 (сорок четыре) листа.			



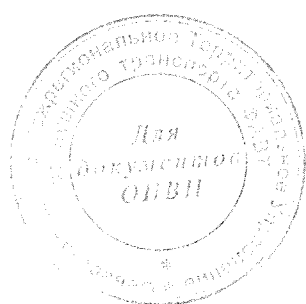
1. ГЕОГРАФИЧЕСКИЕ И АДМИНИСТРАТИВНЫЕ ДАННЫЕ ПОСАДОЧНОЙ ПЛОЩАДКИ ПЭК «УЩЕЛЬЕ»

№ п.п.	Наименования аэронавигационных данных (АНД)	Значение элемента АНД	Доказательная документация
1	2	3	4
1.1	Указатель (индекс) местоположения посадочной площадки	UUXE	-
1.2	Название	ПЭК «УЩЕЛЬЕ»	-
1.3	Наименование собственника посадочной площадки	ООО «Газпром трансгаз Ухта»	-
1.4	Юридический адрес собственника посадочной площадки.	169300, республика Коми, г. Ухта, пр-т Ленина, дом 39/2	-
1.5	Номер телефона собственника посадочной площадки	(8216) 77-20-86	-
1.5.1	Номер телефона старшего авиационного начальника посадочной площадки	+7 912-947-70-53	
1.6	Номер факса собственника посадочной площадки	(8216) 77-21-83	-
1.7	E-mail собственника посадочной площадки	slaviap@sgp.gazprom.ru	-
1.8	Полное название ближайшего к посадочной площадке крупного населенного пункта	г. Вуктыл	(8)
1.9	Направление и расстояние от центра города или населенного пункта	100 км северо-восточнее г. Вуктыл	(8)
1.10	Координаты местоположения контрольной точки посадочной площадки (широта, долгота в градусах, минутах и секундах)	641901с 0590433в	(1)
1.11	Система координат	ПЗ-90.02	(1)
1.12	Вид покрытия ВПП посадочной площадки	Бетон	(2)
1.13	Превышение (абсолютная высота) контрольной точки посадочной площадки (м)	233	(1)
1.14	Магнитное склонение посадочной площадки (в градусах)	+21	(1)
1.15	Ограничения на посадку на ВПП	13,5 т	(2)
1.16	Подразделения, базирующиеся на посадочной площадке	нет	-



2. ВРЕМЯ РАБОТЫ СЛУЖБ И СРЕДСТВ ПО ОБСЛУЖИВАНИЮ ПОСАДОЧНОЙ ПЛОЩАДКИ ПЭК «УЩЕЛЬЕ»

№ п.п.	Наименования аэронавигационных данных (АНД)	Значение элемента АНД	Доказате льная документ ация
1	2	3	4
2.1	Администрация посадочной площадки	08.00 – 17.00 МСК	-
2.2	Аэропорт (Посадочная площадка)	По запросу	-
2.3	Таможня и иммиграционная служба	-	-
2.4	Медицинская и санитарная служба	-	-
2.5	Бюро САИ по проведению инструктажа	-	-
2.6	Бюро информации ОВД	-	-
2.7	Метеорологическое бюро по проведению Инструктажа	-	-
2.8	Служба воздушного движения (ОВД)	-	-
2.9	Служба заправки топливом	-	-
2.10	Служба оформления и обработки	-	-
2.11	Служба обеспечения безопасности	-	-
2.12	Служба противообледенительной обработки	-	-
2.13	Служба поискового и аварийно- спасательного обеспечения полетов	-	-
2.14	Служба обеспечения бортовым питанием	-	-
2.15	Медицинская служба	-	-
2.16	Аэродромная служба	-	-



3. ДАННЫЕ ПО ПЕРРОНАМ ПОСАДОЧНОЙ ПЛОЩАДКИ ПЭК «УЩЕЛЬЕ»

№ п.п.	Наименования аэронавигационных данных (АНД)	Значение элемента АНД	Доказательная документация
Перроны на посадочной площадке отсутствуют.			
1	2	3	4
3.1	Наименование перрона	-	
3.1.1	Тип покрытия перрона	-	
3.1.2	Прочность покрытия перрона (PCN) ¹⁾	-	
3.1.3	Обозначение точки границы перрона	-	
3.1.4	Координаты точки границы перрона (широта, долгота в градусах, минутах, секундах)	-	

¹⁾ PCN – классификационное число покрытия.



**4. ДАННЫЕ ПО РУЛЕЖНЫМ ДОРОЖКАМ (РД)
ПОСАДОЧНОЙ ПЛОЩАДКИ ПЭК «УЩЕЛЬЕ»**

№ п.п.	Наименования аэронавигационных данных (АНД)	Значение элемента АНД	Доказательная документация
1	2	3	4
Рулежные дорожки на посадочной площадке отсутствуют.			
4.1	РД:	-	-
4.1.1	Обозначение РД	-	-
4.1.2	Тип покрытия РД	-	-
4.1.3	Прочность покрытия РД (PCN)	-	-
4.1.4	Протяженность РД (м)	-	-
4.1.5	Ширина РД (м)	-	-
4.1.6	Маркировка РД	-	-
4.1.7	Истинный пеленг (азимут) РД (в градусах и сотых долях градуса)	-	-
4.1.8	Магнитный пеленг (азимут) РД (в градусах и сотых долях градуса)	-	-



5. ДАННЫЕ ПО МЕСТАМ СТОЯНОК ВОЗДУШНЫХ СУДОВ ПОСАДОЧНОЙ ПЛОЩАДКИ ПЭК «УЩЕЛЬЕ»

№ п.п.	Наименования аэронавигационных данных (АНД)	Значение элемента АНД	Доказательная документация
1	2	3	4
<p style="text-align: center;">Места стоянок ВС на посадочной площадке отсутствуют. Для стоянки используется зона приземления и отрыва (TLOF) посадочной площадки.</p>			
5.1	Обозначение	Н	-
5.1.1	Координаты местоположения точки установки переднего колеса (широта, долгота в градусах, минутах, секундах)	641901с 0590433в	(1)
5.1.2	Прочность покрытия (PCN)	PCN 9R/B/X/U	(2)
5.1.3	Тип покрытия	Бетон	(2)



6. ДАННЫЕ ПО МЕСТАМ ПРОВЕРКИ ВЫСОТОМЕРОВ ПОСАДОЧНОЙ ПЛОЩАДКИ ПЭК «УЩЕЛЬЕ»

№ п.п.	Наименования аэронавигационных данных (АНД)	Значение элемента АНД	Доказательная документация
<p style="text-align: center;">Специальные места для проверок высотомеров на посадочной площадке отсутствуют.</p> <p style="text-align: center;">Для проверки высотомеров используется зона приземления и отрыва (TLOF)</p>			
1	2	3	4
6.1	Местоположение	TLOF	
6.2	Превышение (абсолютная высота) (м)	233	(1)
6.3	Геодезическая высота ¹⁾ (м)	233	(1)

¹⁾ Геодезическая высота – высота, измеренная относительно поверхности эллипсоида.



**7. ДАННЫЕ ПО ПРЕПЯТСТВИЯМ ПОСАДОЧНОЙ ПЛОЩАДКИ
В РАДИУСЕ 5 КМ С ЦЕНТРОМ В КОНТРОЛЬНОЙ ТОЧКЕ
ПОСАДОЧНОЙ ПЛОЩАДКИ ПЭК «УЩЕЛЬЕ»**

Идентификатор (№ п.п.) препятствия	Наименование препятствия	Широта препятствия (в градусах, минутах, секундах)	Долгота препятствия (в градусах, минутах, секундах)	Превышение (абсолютная высота) (м)	Геодезическая высота (м)	Вид / цвет Маркировки	Доказательная документация
1	2	3	4	5	6	7	8
7.1 Препятствия в радиусе 5 км от КТА посадочной площадки							
200001 ¹⁾	Посадочный огонь зоны TLOF	641901с	590433	234	234	Нет	(1)
200002	Посадочный огонь зоны TLOF	641901с	590432	234	234	Нет	
200003	Посадочный огонь зоны TLOF	641900с	590433	234	234	Нет	
200004	Посадочный огонь зоны TLOF	641901с	590434	234	234	Нет	
200005	Посадочный огонь зоны FATO	641901с	590433	234	234	Нет	
200006	Посадочный огонь зоны FATO	641901с	590432	234	234	Нет	
200007	Посадочный огонь зоны FATO	641900с	590433	234	234	Нет	
200008	Посадочный огонь зоны FATO	641901с	590434	234	234	Нет	
200009	Антенна	641900с	590435	244	244	Нет	
200010	Ветроуказатель	641859с	590433	241	241	Нет	
200011	Электрошкаф	641900с	590433	236	236	Нет	
200012	Столб	641900с	590434	236	236	Нет	
200013	Контур леса т.1	641848с	590415	257	257	Нет	
200014	Контур леса т.2	641851с	590421	257	257	Нет	
200015	Контур леса т.3	641852с	590424	257	257	Нет	
200016	Контур леса т.4	641853с	590427	257	257	Нет	
200017	Контур леса т.5	641855с	590429	256	256	Нет	
200018	Контур леса т.6	641857с	590432	255	255	Нет	
200019	Контур леса т.7	641858с	590432	250	250	Нет	
200020	Контур леса т.8	641859с	590433	253	253	Нет	
200021	Контур леса т.9	641859с	590434	253	253	Нет	
200022	Контур леса т.10	641859с	590437	254	254	Нет	
200023	Контур леса т.11	641900с	590438	254	253	Нет	
200024	Контур леса т.12	641901с	590438	253	253	Нет	
200025	Контур леса т.13	641902с	590437	242	242	Нет	
200026	Контур леса т.14	641902с	590439	249	248	Нет	
200027	Контур леса т.15	641904с	590437	246	246	Нет	
200028	Контур леса т.16	641904с	590439	248	248	Нет	
200029	Контур леса т.17	641905с	590442	254	254	Нет	
200030	Контур леса т.18	641907с	590442	251	251	Нет	
200031	Контур леса т.19	641909с	590442	251	251	Нет	
200032	Дерево в лесу	641905с	590447	250	250	Нет	(1)
200033	Дерево в лесу	641907с	590448	253	253	Нет	
200034	Дерево в лесу	641907с	590451	249	249	Нет	
200035	Дерево в лесу	641909с	590451	250	250	Нет	
200036	Дерево в лесу	641909с	590454	247	247	Нет	
200037	Полоса леса т.1	641917с	590447	255	255	Нет	



200038	Полоса леса т.2	641918с	590453	250	250	Нет	
200039	Полоса леса т.3	641919с	590456	256	256	Нет	
200040	Полоса леса т.4	641919с	590502	256	256	Нет	
200041	Полоса леса т.5	641918с	590512	255	255	Нет	
200042	Полоса леса т.6	641917с	590518	253	253	Нет	
200043	Контур леса т.1	641927с	590452	251	251	Нет	
200044	Контур леса т.2	641927с	590453	254	254	Нет	
200045	Контур леса т.3	641927с	590455	253	253	Нет	
200046	Контур леса т.4	641928с	590458	257	257	Нет	
200047	Контур леса т.5	641927с	590502	253	253	Нет	
200048	Контур леса т.6	641927с	590504	257	257	Нет	
200049	Контур леса т.7	641926с	590506	258	258	Нет	
200050	Контур леса т.8	641926с	590509	260	260	Нет	
200051	Контур леса т.9	641925с	590510	257	257	Нет	
200052	Контур леса т.10	641924с	590511	260	260	Нет	
200053	Контур леса т.11	641923с	590511	251	251	Нет	
200054	Контур леса т.12	641922с	590517	253	253	Нет	
200055	Контур леса т.13	641922с	590520	252	252	Нет	
200056	Контур леса т.14	641921с	590529	256	255	Нет	
200057	Дерево в лесу	641853с	590431	256	256	Нет	(1)
200058	Контур леса т.1	641854с	590423	253	253	Нет	
200059	Контур леса т.2	641856с	590424	257	257	Нет	
200060	Контур леса т.3	641857с	590425	255	255	Нет	
200061	Контур леса т.4	641859с	590426	260	260	Нет	
200062	Контур леса т.5	641901с	590425	263	263	Нет	
200063	Контур леса т.6	641902с	590428	251	251	Нет	
200064	Контур леса т.7	641903с	590429	252	251	Нет	
200065	Контур леса т.8	641905с	590431	254	254	Нет	
200066	Контур леса т.9	641905с	590433	253	253	Нет	
200067	Контур леса т.10	641906с	590435	250	250	Нет	
200068	Контур леса т.11	641907с	590435	253	253	Нет	
200069	Контур леса т.12	641912с	590436	252	252	Нет	
200070	Дерево в лесу	641902с	590445	258	258	Нет	
200071	Склон горы	641858с	590416	303	303	Нет	
200072	Склон горы	641859с	590408	335	335	Нет	
200073	Склон горы	641903с	590406	357	357	Нет	
200074	Склон горы	641905с	590429	262	262	Нет	
200075	Склон горы	641910с	590413	359	359	Нет	
200076	Склон горы	641911с	590419	344	344	Нет	
200077	Склон горы	641912с	590427	306	306	Нет	
200078	Склон горы	641917с	590429	283	283	Нет	
200079	Склон горы	641952с	590431	407	407	Нет	
200080	Склон горы	641824с	590355	351	351	Нет	
200081	Склон горы	641824с	590401	345	345	Нет	
200082	Склон горы	641813с	590402	458	458	Нет	
200083	Склон горы	641857с	590502	331	331	Нет	
200084	Склон горы	641904с	590453	256	256	Нет	
200085	Склон горы	641906с	590456	250	250	Нет	
200086	Склон горы	641908с	590458	250	250	Нет	
200087	Склон горы	641905с	590455	256	256	Нет	
200088	Склон горы	641906с	590459	258	258	Нет	
200089	Склон горы	641905с	590501	282	282	Нет	
200090	Склон горы	641915с	590424	315	315	Нет	
200091	Склон горы	641925с	590419	300	300	Нет	
200092	Склон горы	641936с	590423	300	300	Нет	
200093	Склон горы	641944с	590426	315	315	Нет	
200094	Склон горы	641947с	590445	300	300	Нет	
200095	Склон горы	641955с	590445	315	315	Нет	
200096	Склон горы	642001с	590458	300	300	Нет	
200097	Склон горы	641906с	590334	400	400	Нет	



200098	Склон горы	641906с	590343	400	400	Нет	(1)
200099	Склон горы	641910с	590351	400	400	Нет	
200100	Склон горы	641915с	590356	400	400	Нет	
200101	Склон горы	641923с	590405	400	400	Нет	
200102	Склон горы	641930с	590407	400	400	Нет	
200103	Склон горы	641940с	590410	400	400	Нет	
200104	Склон горы	641945с	590412	400	400	Нет	
200105	Склон горы	641949с	590411	400	400	Нет	
200106	Склон горы	641953с	590424	400	400	Нет	
200107	Склон горы	641958с	590424	400	400	Нет	
200108	Склон горы	642002с	590419	400	400	Нет	
200109	Склон горы	641910с	590332	400	400	Нет	
200110	Склон горы	641913с	590327	400	400	Нет	
200111	Склон горы	641913с	590315	400	400	Нет	
200112	Склон горы	641914с	590339	460	460	Нет	
200113	Склон горы	641919с	590315	500	500	Нет	
200114	Склон горы	641921с	590331	500	500	Нет	
200115	Склон горы	641928с	590348	500	500	Нет	
200116	Склон горы	641938с	590357	500	500	Нет	
200117	Склон горы	641947с	590353	500	500	Нет	
200118	Склон горы	641954с	590357	500	500	Нет	
200119	Склон горы	641959с	590404	500	500	Нет	
200120	Склон горы	641924с	590312	600	600	Нет	
200121	Склон горы	641930с	590325	600	600	Нет	
200122	Склон горы	641936с	590340	600	600	Нет	
200123	Склон горы	641940с	590340	600	600	Нет	
200124	Склон горы	641948с	590337	600	600	Нет	
200125	Склон горы	641956с	590339	600	600	Нет	
200126	Склон горы	642001с	590342	600	600	Нет	
200127	Вершина горы	641938с	590319	732	732	Нет	
200128	Склон горы	641922с	590351	460	460	Нет	
200129	Склон горы	642001с	590324	700	700	Нет	
200130	Склон горы	641956с	590321	700	700	Нет	
200131	Склон горы	641947с	590247	700	700	Нет	
200132	Склон горы	642001с	590304	800	800	Нет	
200133	Склон горы	641954с	590259	780	780	Нет	
200134	Склон горы	641950с	590306	720	720	Нет	
200135	Склон горы	641857с	590344	300	300	Нет	
200136	Склон горы	642000с	590244	800	800	Нет	
200137	Склон горы	641918с	590410	360	360	Нет	
200138	Склон горы	641918с	590636	315	315	Нет	
200139	Склон горы	641913с	590632	315	315	Нет	
200140	Склон горы	641911с	590616	315	315	Нет	
200141	Склон горы	641911с	590555	300	300	Нет	
200142	Склон горы	641912с	590541	300	300	Нет	
200143	Склон горы	641911с	590530	300	300	Нет	
200144	Склон горы	641907с	590525	300	300	Нет	
200145	Склон горы	641904с	590516	300	300	Нет	
200146	Склон горы	641904с	590505	300	300	Нет	
200147	Склон горы	641900с	590459	300	300	Нет	
200148	Склон горы	641850с	590504	300	300	Нет	
200149	Склон горы	641845с	590502	300	300	Нет	
200150	Склон горы	641841с	590508	300	300	Нет	
200151	Склон горы	641838с	590518	300	300	Нет	
200152	Склон горы	641834с	590522	300	300	Нет	
200153	Склон горы	641906с	590613	400	400	Нет	
200154	Склон горы	641906с	590558	400	400	Нет	
200155	Склон горы	641906с	590549	400	400	Нет	
200156	Склон горы	641908с	590538	400	400	Нет	
200157	Склон горы	641905с	590533	400	400	Нет	



200158	Склон горы	641901с	590533	400	400	Нет	(1)
200159	Склон горы	641858с	590528	400	400	Нет	
200160	Склон горы	641858с	590516	400	400	Нет	
200161	Склон горы	641857с	590512	400	400	Нет	
200162	Склон горы	641853с	590513	400	400	Нет	
200163	Склон горы	641849с	590512	400	400	Нет	
200164	Склон горы	641844с	590514	400	400	Нет	
200165	Склон горы	641842с	590522	400	400	Нет	
200166	Склон горы	641839с	590529	400	400	Нет	
200167	Склон горы	641835с	590529	400	400	Нет	
200168	Склон горы	641831с	590536	400	400	Нет	
200169	Склон горы	641901с	590606	500	500	Нет	
200170	Склон горы	641902с	590551	500	500	Нет	
200171	Склон горы	641902с	590544	500	500	Нет	
200172	Склон горы	641900с	590539	500	500	Нет	
200173	Склон горы	641857с	590540	500	500	Нет	
200174	Склон горы	641855с	590532	500	500	Нет	
200175	Склон горы	641852с	590523	500	500	Нет	
200176	Склон горы	641847с	590523	500	500	Нет	
200177	Склон горы	641846с	590529	500	500	Нет	
200178	Склон горы	641844с	590532	500	500	Нет	
200179	Склон горы	641844с	590543	500	500	Нет	
200180	Склон горы	641855с	590610	500	500	Нет	
200181	Вершина горы	641848с	590541	593	593	Нет	
200182	Склон горы	641856с	590551	580	580	Нет	
200183	Склон горы	641826с	590536	315	315	Нет	
200184	Дерево в лесу	641824с	590518	295	295	Нет	
200185	Дерево в лесу	641833с	590451	275	275	Нет	
200186	Дерево в лесу	641839с	590417	255	255	Нет	
200187	Дерево в лесу	641836с	590433	265	265	Нет	
200188	Склон горы	641828с	590440	275	275	Нет	
200189	Склон горы	641830с	590424	275	275	Нет	
200190	Склон горы	641819с	590527	300	300	Нет	
200191	Склон горы	641823с	590502	300	300	Нет	
200192	Склон горы	641825с	590439	300	300	Нет	
200193	Склон горы	641827с	590424	300	300	Нет	
200194	Склон горы	641828с	590405	300	300	Нет	
200195	Склон горы	641826с	590351	300	300	Нет	
200196	Склон горы	641818с	590349	300	300	Нет	
200197	Склон горы	641810с	590349	300	300	Нет	
200198	Склон горы	641812с	590533	400	400	Нет	
200199	Склон горы	641816с	590508	400	400	Нет	
200200	Склон горы	641821с	590441	400	400	Нет	
200201)	Склон горы	641820с	590429	400	400	Нет	
200202	Склон горы	641813с	590430	400	400	Нет	
200203	Склон горы	641814с	590412	400	400	Нет	
200204	Склон горы	641818с	590401	400	400	Нет	
200205	Склон горы	641809с	590528	500	500	Нет	
200206	Склон горы	641813с	590452	500	500	Нет	
200207	Склон горы	641805с	590454	500	500	Нет	
200208	Склон горы	641757с	590447	500	500	Нет	
200209	Склон горы	641803с	590429	500	500	Нет	
200210	Склон горы	641805с	590409	500	500	Нет	
200211	Склон горы	641807с	590514	600	600	Нет	(1)
200212	Склон горы	641802с	590503	600	600	Нет	
200213	Склон горы	641750с	590457	600	600	Нет	
200214	Склон горы	641753с	590431	600	600	Нет	
200215	Склон горы	641755с	590405	600	600	Нет	
200216	Склон горы	641752с	590520	700	700	Нет	
200217	Склон горы	641746с	590509	700	700	Нет	



200218	Склон горы	641736с	590516	700	700	Нет	
200219	Склон горы	641742с	590452	700	700	Нет	
200220	Склон горы	641749с	590429	700	700	Нет	
200221	Склон горы	641750с	590404	700	700	Нет	
200222	Вершина горы	641740с	590429	830	830	Нет	
200223	Вершина горы	641734с	590139	318	318	Нет	
200224	Склон горы	641721с	590226	275	275	Нет	
200225	Склон горы	641732с	590209	275	275	Нет	
200226	Склон горы	641743с	590150	275	275	Нет	
200227	Склон горы	641746с	590121	275	275	Нет	
200228	Склон горы	641739с	590112	275	275	Нет	
200229	Вершина горы	641632с	590649	1036	1036	Нет	
200230	Склон горы	641642с	590732	1000	1000	Нет	
200231	Склон горы	641641с	590704	1000	1000	Нет	
200232	Склон горы	641634с	590637	1000	1000	Нет	
200233	Склон горы	641635с	590608	1000	1000	Нет	
200234	Склон горы	641639с	590542	1000	1000	Нет	
200235	Склон горы	641648с	590525	1000	1000	Нет	
200236	Склон горы	641653с	590816	900	900	Нет	
200237	Склон горы	641649с	590749	900	900	Нет	
200238	Склон горы	641647с	590713	900	900	Нет	
200239	Склон горы	641646с	590652	900	900	Нет	
200240	Склон горы	641646с	590621	900	900	Нет	
200241	Склон горы	641647с	590558	900	900	Нет	
200242	Склон горы	641653с	590542	900	900	Нет	
200243	Склон горы	641702с	590526	900	900	Нет	
200244	Склон горы	641706с	590505	900	900	Нет	
200245	Склон горы	641708с	590443	900	900	Нет	
200246	Склон горы	641656с	590508	960	960	Нет	
200247	Склон горы	641705с	590848	800	800	Нет	
200248	Склон горы	641703с	590823	800	800	Нет	
200249	Склон горы	641701с	590800	800	800	Нет	
200250	Склон горы	641656с	590743	800	800	Нет	
200251	Склон горы	641654с	590721	800	800	Нет	
200252	Склон горы	641653с	590657	800	800	Нет	
200253	Склон горы	641653с	590640	800	800	Нет	
200254	Склон горы	641656с	590623	800	800	Нет	
200255	Склон горы	641656с	590606	800	800	Нет	
200256	Склон горы	641706с	590547	800	800	Нет	
200257	Склон горы	641713с	590527	800	800	Нет	
200258	Склон горы	641717с	590516	800	800	Нет	
200259	Склон горы	641720с	590459	800	800	Нет	
200260	Склон горы	641724с	590434	800	800	Нет	
200261	Склон горы	641719с	590420	800	800	Нет	
200262	Склон горы	641718с	590902	700	700	Нет	
200263	Склон горы	641709с	590836	700	700	Нет	
200264	Склон горы	641711с	590814	700	700	Нет	
200265	Склон горы	641714с	590743	700	700	Нет	
200266	Склон горы	641702с	590720	700	700	Нет	
200267	Склон горы	641702с	590646	700	700	Нет	
200268	Склон горы	641708с	590622	700	700	Нет	
200269	Склон горы	641710с	590607	700	700	Нет	
200270	Склон горы	641725с	590552	700	700	Нет	(1)
200271	Склон горы	641733с	590533	700	700	Нет	
200272	Склон горы	641743с	590540	700	700	Нет	
200273	Склон горы	641735с	590911	600	600	Нет	
200274	Склон горы	641739с	590852	600	600	Нет	
200275	Склон горы	641734с	590833	600	600	Нет	
200276	Склон горы	641726с	590833	615	615	Нет	
200277	Склон горы	641731с	590735	600	600	Нет	



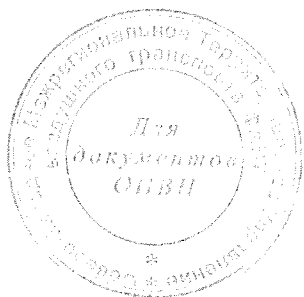
200278	Склон горы	641736с	590709	600	600	Нет	
200279	Склон горы	641720с	590712	615	615	Нет	
200280	Склон горы	641723с	590608	600	600	Нет	
200281	Склон горы	641740с	590553	600	600	Нет	
200282	Склон горы	641758с	590533	600	600	Нет	
200283	Склон горы	641749с	590717	415	415	Нет	
200284	Склон горы	641743с	590646	415	415	Нет	
200285	Склон горы	641734с	590629	415	415	Нет	
200286	Склон горы	641750с	590611	400	400	Нет	
200287	Склон горы	641806с	590543	400	400	Нет	
200288	Склон горы	641730с	590647	475	475	Нет	
200289	Склон горы	641744с	590809	475	475	Нет	
200290	Склон горы	641912с	590940	415	415	Нет	
200291	Склон горы	641858с	590944	415	415	Нет	
200292	Склон горы	641850с	590902	415	415	Нет	
200293	Склон горы	641848с	590839	415	415	Нет	
200294	Склон горы	641848с	590757	415	415	Нет	
200295	Склон горы	641847с	590730	415	415	Нет	
200296	Склон горы	641850с	590707	415	415	Нет	
200297	Склон горы	641910с	591023	415	415	Нет	
200298	Склон горы	641901с	591017	515	515	Нет	
200299	Склон горы	641853с	591014	515	515	Нет	
200300	Склон горы	641843с	590948	515	515	Нет	
200301	Склон горы	641836с	590913	515	515	Нет	
200302	Склон горы	641836с	590839	515	515	Нет	
200303	Склон горы	641841с	590814	500	500	Нет	
200304	Склон горы	641837с	590745	515	515	Нет	
200305	Склон горы	641834с	590709	515	515	Нет	
200306	Склон горы	641840с	590648	515	515	Нет	
200307	Склон горы	641836с	590639	515	515	Нет	
200308	Склон горы	641826с	590646	500	500	Нет	
200309	Склон горы	641814с	590642	500	500	Нет	
200310	Склон горы	641846с	591032	600	600	Нет	
200311	Склон горы	641837с	591003	600	600	Нет	
200312	Склон горы	641832с	590937	600	600	Нет	
200313	Склон горы	641827с	590906	600	600	Нет	
200314	Склон горы	641824с	590831	600	600	Нет	
200315	Склон горы	641831с	590802	600	600	Нет	
200316	Склон горы	641825с	590715	600	600	Нет	
200317	Склон горы	641820с	590653	600	600	Нет	
200318	Склон горы	641812с	590708	600	600	Нет	
200319	Склон горы	641848с	590931	455	455	Нет	
200320	Склон горы	641830с	591026	700	700	Нет	
200321	Склон горы	641825с	590948	700	700	Нет	
200322	Склон горы	641819с	590935	700	700	Нет	
200323	Склон горы	641807с	591013	700	700	Нет	
200324	Вершина горы	641823с	591030	770	770	Нет	
200325	Вершина горы	641810с	590922	694	694	Нет	
200326	Склон горы	641819с	591003	730	730	Нет	
200327	Склон горы	641819с	590808	680	680	Нет	
200328	Склон горы	641818с	590741	680	680	Нет	(1)
200329	Склон горы	641808с	590752	600	600	Нет	
200330	Склон горы	641810с	590842	615	615	Нет	
200331	Склон горы	641920с	591024	315	315	Нет	
200332	Склон горы	641923с	590949	315	315	Нет	
200333	Склон горы	641924с	590906	315	315	Нет	
200334	Склон горы	641918с	590903	315	315	Нет	
200335	Склон горы	641911с	590852	315	315	Нет	
200336	Склон горы	641904с	590840	315	315	Нет	
200337	Склон горы	641902с	590813	315	315	Нет	



200338	Склон горы	641902с	590740	315	315	Нет	
200339	Склон горы	641903с	590712	315	315	Нет	
200340	Склон горы	641912с	590653	315	315	Нет	
200341	Склон горы	641909с	590917	375	375	Нет	
200342	Склон горы	641901с	590904	355	355	Нет	
200343	Склон горы	641856с	590814	355	355	Нет	
200344	Склон горы	641857с	590720	355	355	Нет	
200345	Склон горы	641750с	590311	315	315	Нет	
200346	Склон горы	641725с	590305	315	315	Нет	
200347	Склон горы	641657с	590222	315	315	Нет	
200348	Склон горы	641740с	590403	760	760	Нет	
200349	Склон горы	641928с	590649	295	295	Нет	
200350	Склон горы	641923с	590712	275	275	Нет	
200351	Склон горы	641829с	590622	415	415	Нет	
200352	Склон горы	641823с	590607	415	415	Нет	
200353	Склон горы	641812с	590627	415	415	Нет	
200354	Склон горы	641804с	590646	415	415	Нет	
200355	Склон горы	641800с	590906	515	515	Нет	
200356	Склон горы	641801с	590826	475	475	Нет	
200357	Склон горы	641751с	590940	495	495	Нет	
200358	Склон горы	641741с	590333	400	400	Нет	
200359	Склон горы	641706с	590329	415	415	Нет	
200360	Склон горы	641642с	590333	415	415	Нет	
200361	Склон горы	641726с	590345	500	500	Нет	
200362	Склон горы	641657с	590356	500	500	Нет	
200363	Склон горы	641632с	590428	500	500	Нет	
200364	Склон горы	641655с	590446	900	900	Нет	
200365	Склон горы	641637с	590519	900	900	Нет	
200366	Склон горы	641725с	590926	600	600	Нет	
200367	Склон горы	641741с	590950	515	515	Нет	
200368	Склон горы	642002с	590518	315	315	Нет	
200369	Склон горы	642008с	590542	315	315	Нет	
200370	Склон горы	642014с	590607	315	315	Нет	
200371	Склон горы	642016с	590641	315	315	Нет	
200372	Склон горы	642014с	590708	315	315	Нет	
200373	Склон горы	642009с	590738	315	315	Нет	
200374	Склон горы	642019с	590811	315	315	Нет	
200375	Склон горы	642028с	590846	315	315	Нет	
200376	Склон горы	642031с	590914	315	315	Нет	
200377	Склон горы	642017с	590935	315	315	Нет	
200378	Склон горы	642006с	590941	315	315	Нет	
200379	Склон горы	642013с	590528	415	415	Нет	
200380	Склон горы	642018с	590551	415	415	Нет	
200381	Склон горы	642021с	590625	415	415	Нет	
200382	Склон горы	642022с	590704	415	415	Нет	
200383	Склон горы	642040с	590657	415	415	Нет	
200384	Склон горы	642044с	590727	415	415	Нет	
200385	Склон горы	642037с	590803	415	415	Нет	
200386	Склон горы	642043с	590826	415	415	Нет	
200387	Склон горы	642054с	590850	415	415	Нет	
200388	Вершина горы	642001с	590252	812	812	Нет	(1)
200389	Склон горы	642007с	590255	800	800	Нет	
200390	Склон горы	642012с	590317	700	700	Нет	
200391	Склон горы	642016с	590243	700	700	Нет	
200392	Склон горы	642008с	590332	600	600	Нет	
200393	Склон горы	642021с	590312	600	600	Нет	
200394	Склон горы	642025с	590235	600	600	Нет	
200395	Склон горы	642031с	590305	500	500	Нет	
200396	Склон горы	642038с	590230	500	500	Нет	
200397	Склон горы	642018с	590215	500	500	Нет	



200398	Склон горы	642008с	590228	600	600	Нет	(1)
200399	Склон горы	642117с	590318	515	515	Нет	
200400	Склон горы	642056с	590337	500	500	Нет	
200401	Склон горы	642051с	590322	500	500	Нет	
200402	Склон горы	642039с	590326	500	500	Нет	
200403	Склон горы	642027с	590339	500	500	Нет	
200404	Склон горы	642020с	590409	500	500	Нет	
200405	Склон горы	642012с	590427	500	500	Нет	
200406	Склон горы	642007с	590445	500	500	Нет	
200407	Склон горы	642013с	590514	500	500	Нет	
200408	Склон горы	642025с	590521	500	500	Нет	
200409	Склон горы	642024с	590546	500	500	Нет	
200410	Склон горы	642025с	590605	500	500	Нет	
200411	Склон горы	642029с	590640	515	515	Нет	
200412	Склон горы	642038с	590641	515	515	Нет	
200413	Склон горы	642050с	590626	515	515	Нет	
200414	Склон горы	642055с	590615	515	515	Нет	
200415	Склон горы	642105с	590614	515	515	Нет	
200416	Склон горы	642116с	590615	515	515	Нет	
200417	Склон горы	642126с	590634	515	515	Нет	
200418	Склон горы	642127с	590657	515	515	Нет	
200419	Склон горы	642118с	590709	515	515	Нет	
200420	Склон горы	642108с	590714	515	515	Нет	
200421	Склон горы	642052с	590753	515	515	Нет	
200422	Склон горы	642101с	590819	515	515	Нет	
200423	Склон горы	642129с	590342	600	600	Нет	
200424	Склон горы	642121с	593037	600	600	Нет	
200425	Склон горы	642110с	590345	600	600	Нет	
200426	Склон горы	642101с	590400	600	600	Нет	
200427	Склон горы	642053с	590404	600	600	Нет	
200428	Склон горы	642049с	590356	600	600	Нет	
200429	Склон горы	642040с	590351	600	600	Нет	
200430	Склон горы	642033с	590349	600	600	Нет	
200431	Склон горы	642026с	590411	600	600	Нет	
200432	Склон горы	642019с	590425	600	600	Нет	
200433	Склон горы	642013с	590449	600	600	Нет	
200434	Склон горы	642018с	590506	600	600	Нет	
200435	Склон горы	642028с	590508	600	600	Нет	
200436	Склон горы	642028с	590539	600	600	Нет	
200437	Склон горы	642027с	590558	600	600	Нет	
200438	Склон горы	642030с	590612	600	600	Нет	
200439	Склон горы	642036с	590615	600	600	Нет	
200440	Склон горы	642048с	590608	600	600	Нет	
200441	Склон горы	642101с	590557	600	600	Нет	
200442	Склон горы	642115с	590557	600	600	Нет	
200443	Склон горы	642127с	590605	600	600	Нет	
200444	Склон горы	642137с	590556	600	600	Нет	
200445	Склон горы	642140с	590416	700	700	Нет	
200446	Склон горы	642129с	590423	700	700	Нет	
200447	Склон горы	642119с	590357	700	700	Нет	
200448	Склон горы	642108с	590420	700	700	Нет	
200449	Склон горы	642052с	590437	700	700	Нет	
200450	Склон горы	642046с	590416	700	700	Нет	
200451	Склон горы	642039с	590407	700	700	Нет	
200452	Склон горы	642022с	590448	700	700	Нет	
200453	Склон горы	642032с	590457	700	700	Нет	
200454	Склон горы	642034с	590524	700	700	Нет	
200455	Склон горы	642032с	590548	700	700	Нет	
200456	Склон горы	642046с	590552	700	700	Нет	
200457	Склон горы	642100с	590540	700	700	Нет	



200458	Склон горы	642120с	590538	700	700	Нет	(1)
200459	Склон горы	642136с	590535	700	700	Нет	
200460	Склон горы	642140с	590440	800	800	Нет	
200461	Склон горы	642131с	590441	800	800	Нет	
200462	Склон горы	642117с	590433	800	800	Нет	
200463	Склон горы	642105с	590445	800	800	Нет	
200464	Склон горы	642043с	590458	800	800	Нет	
200465	Склон горы	642040с	590527	800	800	Нет	
200466	Склон горы	642054с	590513	800	800	Нет	
200467	Склон горы	642106с	590509	800	800	Нет	
200468	Склон горы	642122с	590515	800	800	Нет	
200469	Склон горы	642136с	590515	800	800	Нет	
200470	Склон горы	642034с	590433	800	800	Нет	
200471	Склон горы	642048с	590504	860	860	Нет	
200472	Вершина горы	642118с	590454	896	896	Нет	
200473	Склон горы	642130с	590501	880	880	Нет	
200474	Склон горы	642058с	590709	455	455	Нет	
200475	Склон горы	642104с	590750	600	600	Нет	
200476	Склон горы	642115с	590743	650	650	Нет	
200477	Склон горы	642011с	590837	275	275	Нет	
200478	Склон горы	642114с	590639	375	375	Нет	
200479	Склон горы	642059с	590215	415	415	Нет	
200480	Склон горы	642121с	590221	415	415	Нет	
200481	Склон горы	642130с	590255	475	475	Нет	
200482	Склон горы	642108с	590257	455	455	Нет	
200483	Склон горы	642005с	590555	275	275	Нет	
200484	Склон горы	642011с	590625	275	275	Нет	
200485	Склон горы	642008с	590709	275	275	Нет	
200486	Склон горы	642058с	590647	415	415	Нет	
200487	Дерево в лесу	641848с	590437	255	255	Нет	
200488	Дерево в лесу	641853с	590444	255	255	Нет	
200489	Дерево в лесу	641849с	590453	275	275	Нет	
200490	Дерево в лесу	641845с	590446	265	265	Нет	

200001¹⁾, где

2 - район в радиусе 5 км от КТПП

00001 - номер препятствия



8. МИНИМУМЫ ПОСАДОЧНОЙ ПЛОЩАДКИ ПЭК «УЩЕЛЬЕ»

№ п.п.	Наименование элемента аэронавигационных данных (АНД)	Значение элемента АНД	Доказательная документация
1	2	3	4
8.1	Минимумы посадочной площадки для взлета		
8.1.1	Тип ВС	-	-
8.1.1.1	Ннго	-	-
8.1.1.2	Видимость с огнями ВПП день	-	-
8.1.1.3	Видимость с огнями ВПП ночь	-	-
8.1.1.4	Видимость без огней ВПП день	-	-
8.1.1.5	Видимость без огней ВПП ночь	-	-
8.2	Минимумы посадочной площадки для посадки	-	-
8.2.1	Тип ВС	-	-
8.2.1.1	РМС (ИЛС) Авт	-	-
8.2.1.2	РМС (ИЛС) Дир	-	-
8.2.1.3	РМС (ИЛС) ПСП	-	-
8.2.1.4	РСП/ОСП	-	-
8.2.1.5	РСП	-	-
8.2.1.6	ОСП	-	-
8.2.1.7	ОПРС	-	-
8.2.1.8	ОПРС обратного старта	-	-
8.2.1.9	ВЗП	-	-

Полеты на посадочную площадку ПЭК «УЩЕЛЬЕ» осуществляются по ПВП и минимумы посадочной площадки ПЭК «УЩЕЛЬЕ» для полетов ВС по ПВП днем и ночью определяются Правилами визуальных полетов в соответствии со статьями 3.33, 3.33.1, 3.33.2, 3.112 ФАП «Подготовка и выполнение полетов в гражданской авиации Российской Федерации».



9. ФИЗИЧЕСКИЕ ХАРАКТЕРИСТИКИ ВПП ПОСАДОЧНОЙ ПЛОЩАДКИ ПЭК «УЩЕЛЬЕ»

№ п.п.	Наименования аэронавигационных данных (АНД)	Значение элемента АНД	Доказательная документация
1	2	3	4
9.1	Обозначение ВПП (TLOF)	Н	-
9.1.1	Класс ВПП	-	-
9.1.2	Длина ВПП (м)	-	-
9.1.3	Ширина ВПП (м)	-	-
9.1.4	Прочность искусственного покрытия ВПП (PCN)	-	-
9.1.5	Координаты порога ВПП (широта, долгота в градусах, минутах, секундах)	-	-
9.1.6.	Абсолютная высота порога ВПП (м)	-	-
9.1.7	Истинный азимут (пелен) ВПП (в градусах)	-	-
9.1.8	Магнитный азимут (пелен) ВПП (в градусах)	-	-
9.1.9	Тип посадочной площадки	На уровне поверхности	(2)
9.1.10	Координаты геометрического центра TLOF (широта, долгота в градусах, минутах, секундах)	641901с 0590433в	(1)
9.1.11	Длина зоны приземления и отрыва TLOF (м)	15	(2)
9.1.12	Ширина зоны приземления и отрыва TLOF (м)	15	(2)
9.1.13	Уклон TLOF	-	-
9.1.14	Тип поверхности TLOF	Бетон	(2)
9.1.15	Несущая способность зоны TLOF (т.).	PCN 9R/B/X/U	(2)
9.1.16	Тип зоны конечного этапа захода на посадку и взлета (FATO).	Необорудованная	(2)
9.1.17	Истинный пеленг	26°/206°	(1)
9.1.18	Длина FATO (м)	25,3	(2)
9.1.19	Ширина FATO (м).	25,3	(2)
9.1.20	Уклон FATO	-	-
9.1.21	Тип поверхности FATO	Грунт	(2)
9.1.22	Длина зоны безопасности (м)	51	(2)
9.1.23	Ширина зоны безопасности (м)	51	(2)
9.1.24	Тип поверхности зоны безопасности	Грунт	(2)
9.1.25	Длина полосы свободной от препятствий	-	-



10. ОГНИ ПРИБЛИЖЕНИЯ И ОГНИ ПОСАДОЧНОЙ ПЛОЩАДКИ ПЭК «УЩЕЛЬЕ»

№ п.п.	Наименования аэронавигационных данных (АНД)	Значение элемента АНД	Доказате льная документ ация
1	2	3	4
10.1	Обозначение ВПП	Н	
10.1.1	Тип системы огней приближения	-	-
10.1.2	Протяженность системы огней приближения	-	-
10.1.3	Сила света системы огней приближения	-	-
10.1.4	Огни порога ВПП (входные)	-	-
10.1.5	Огни фланговых горизонтов зоны приземления	-	-
10.1.6	Система визуальной индикации глиссады	-	-
10.1.7	Наклон глиссады	-	-
10.1.8	Местоположение системы визуальной индикации глиссады	-	-
10.1.9	Протяженность огней зоны приземления ВПП	-	-
10.1.10	Протяженность огней осевой линии ВПП	-	-
10.1.11	Сила света огней осевой линии ВПП	-	-
10.1.12	Интервалы установки огней осевой линии ВПП	-	-
10.1.13	Цвет огней осевой линии ВПП	-	-
10.1.14	Протяженность посадочных (боковых) огней ВПП.	-	-
10.1.15	Интервалы установки посадочных (боковых) огней ВПП.	-	-
10.1.16	Сила света посадочных (боковых) огней ВПП.	-	-
10.1.17	Цвет посадочных (боковых) огней ВПП.	-	-
10.1.18	Цвет ограничительных огней ВПП	-	-
10.1.19	Огни фланговых горизонтов зоны торможения	-	-
10.1.20	Огни зоны FATO		-
10.1.20.1	Интервалы установки огней зоны FATO	-	-
10.1.20.2	Сила света огней зоны FATO	-	-
10.1.20.3	Цвет огней зоны FATO	-	-
10.1.21	Огни зоны TLOF		-
10.1.21.1	Интервалы установки огней зоны TLOF	По углам зоны TLOF	-
10.1.21.2	Сила света огней зоны TLOF	ОМИ	-
10.1.21.3	Цвет огней зоны TLOF	Белый	-
10.1.22	Цвет вертодромного импульсного маяка	-	-



11. ОРГАНИЗАЦИЯ ВЫПОЛНЕНИЯ ПОЛЕТОВ НА ПОСАДОЧНОЙ ПЛОЩАДКИ ПЭК «УЩЕЛЬЕ»

№ п.п.	Наименования аэронавигационных данных (АНД)	Значение элемента АНД	Доказательная документация
1	2	3	4
11.1.	Границы района посадочной площадки	У посадочной площадки своего района посадочной площадки нет.	(3)
11.1.1	Координаты точек боковых границ	-	-
11.1.2	Обозначение точки	-	-
11.1.3	Координаты точки (широта, долгота в градусах, минутах, секундах)	-	-
11.2	Нижняя граница (м)	-	-
11.3	Верхняя граница (м)	-	-
11.4	Класс воздушного пространства в районе посадочной площадки	«G» от земли до эшелона 1500м. Район полетной информации МДП Ухта	(3)
11.4	Наименование маршрута (при наличии)	-	
11.4.1	Последовательность точек пути маршрута	-	
11.5	Высота перехода (м) (абсолютное значение)	1730	-
11.6	Высота перехода (м) (относительное значение)	(1500)	-
11.7	Дополнительная информация, необходимая для организации выполнения полетов на посадочной площадке.	Посадочная площадка ПЭК «Ущелье» находится на территории национального парка «Югыд-Ва». Полеты на посадочную площадку выполняются при наличии разрешения администрации парка «Югыд-Ва».	-



12. ЗАПРЕТНЫЕ ЗОНЫ, ЗОНЫ ОГРАНИЧЕНИЯ ПОЛЕТОВ, ПОСТОЯННЫЕ ОПАСНЫЕ ЗОНЫ, СПЕЦИАЛЬНЫЕ ЗОНЫ

№ п.п.	Наименования аэронавигационных данных (АНД)	Значение элемента АНД	Доказательная документация
1	2	3	4
В радиусе 5 км от КТПП запретных зон, зон ограничений, постоянных опасных зон и специальных зон нет.			
12.1	Наименование зоны	-	(6)
12.1.1	Обозначение зоны	-	
12.1.2	Координаты боковых границ или центра зоны (широта, долгота в градусах, минутах и секундах)	-	
12.1.3	Верхняя граница	-	
12.1.4	Нижняя граница	-	
12.1.5	Время действия	-	
12.1.6	Примечание	-	



13. ДАННЫЕ СРЕДСТВ СВЯЗИ ПОСАДОЧНОЙ ПЛОЩАДКИ ПЭК «УЩЕЛЬЕ»

№ п.п.	Наименования аэронавигационных данных (АНД)	Значение элемента АНД	Доказатель- ная документац ия
<p>На посадочной площадке ПЭК «УЩЕЛЬЕ» своих средств связи нет. На посадочной площадке ПЭК «УЩЕЛЬЕ» ОВД осуществляется: - во время регламента работы МДП Ухта – диспетчером МДП Ухта - вне времени регламента работы МДП Ухта – диспетчером КДП Ухта.</p>			
1	2	3	4
13.1	Обозначение службы	МДП Ухта	-
13.1.1	Позывной	Ухта-Район	
13.1.2	Частота Mhz	124,2	
13.1.3	Часы работы (UTC) 1)	ПН, ВТ, СР, ЧТ, ПТ 05.00-14.00 Кроме СБ, ВС и праздничных дней	
13.1.4	Примечание	-	
13.2	Обозначение службы	КДП Ухта	
13.2.1	Позывной	Ухта-Вышка	
13.2.2	Частота Mhz	118,1	
13.2.3	Часы работы (UTC) ¹⁾	Круглосуточно	
13.2.4	Примечание	-	

¹⁾ UTC – всемирное координированное время.



14. РАДИОНАВИГАЦИОННЫЕ СРЕДСТВА И СРЕДСТВА ПОСАДКИ ПОСАДОЧНОЙ ПЛОЩАДКИ ПЭК «УЩЕЛЬЕ»

№ п.п.	Наименования аэронавигационных данных (АНД)	Значение элемента АНД	Доказатель ная документац ия
РНС и средства посадки на посадочной площадке отсутствуют.			
1	2	3	4
14.1	Тип и категория средства	-	-
14.1.1	Магнитное склонение антенны	-	-
14.1.2	Позывной	-	-
14.1.3	Частота	-	-
14.1.4	Магнитное склонение станции	-	-
14.1.5	Координаты места установки антенны (широта, долгота в градусах, минутах, секундах и сотых долях секунды)	-	-
14.1.6	Часы работы (UTC)	-	-
14.1.7	Примечание	-	-



15. ПЕРЕЧЕНЬ КАРТ (СХЕМ) ПОСАДОЧНОЙ ПЛОЩАДКИ

1. Карта посадочной площадки (кроки).
2. Карта наземного движения (огни и знаки руления).
3. Карта препятствий в R=5 км от контрольной точки посадочной площадки.
4. Карта маршрутов вылета и прибытия.
5. Карта захода на посадку по приборам.
6. Карты захода на посадку по ПВП.
7. Схема концентрации и перелета птиц в окрестностях посадочной площадки.
8. Схема размещения радиотехнического и метеорологического оборудования на посадочной площадке.
9. Схема продольного профиля оси ВПП посадочной площадки.
10. Схема выполнения маневра для внеочередного захода на посадку или ухода на запасной аэродром.



16. ПЕРЕЧЕНЬ ДОКАЗАТЕЛЬНОЙ ДОКУМЕНТАЦИИ

1. Технический отчет по выявлению и геодезической съемке высотных препятствий в системе координат ПЗ-90.02 в радиусе 5 км от КТПП ПЭК «УЩЕЛЬЕ»
2. Акт обследования посадочной площадки ПЭК «УЩЕЛЬЕ» на соответствие требованиям ФАП «Требования к посадочным площадкам, расположенным на участке земли или акватории», утвержденными приказом Минтранса от 04.03.2011 г. №69.
3. Приказ Минтранса России №253 от 22.09.2011 года «Об утверждении границ зон и районов ЕС ОрВД РФ, границ районов аэродромов, аэроузлов, вертодромов, границ классов воздушного пространства».
4. Приказ Минтранса России №238 от 06.09.2011 года «Об установлении постоянных опасных зон».
5. Приказ Минтранса России №237 от 06.09.2011 года «Об установлении запретных зон».
6. Приказ Минтранса России №337 от 05.09.2012 года «Об установлении зон ограничения полетов».
7. Приказ Минтранса России №273 от 24.10.2011 года «Об утверждении маршрутов обслуживания воздушного движения».
8. Топокарта изд. Ген.штаба, масштаб 1:50000, 1989 года выпуска.



2.1 ПРИЛОЖЕНИЯ



100 км СВ г. Вуктыл

Карта посадочной площадки

ПЭК «УЩЕЛЬЕ» УУХЕ

Нпп 233

		Высоты - метры;	Расстояния - км;	Координаты - ПЗ-90.02
Обозначение TLOF	Координаты TLOF	Превышение TLOF	Грузонапряженность	Размеры TLOF
Н	641901с, 0590433в	233 м	PCN 9/R/B/X/U	15 x 15 м





Карта
наземного движения
(огни и знаки руления)

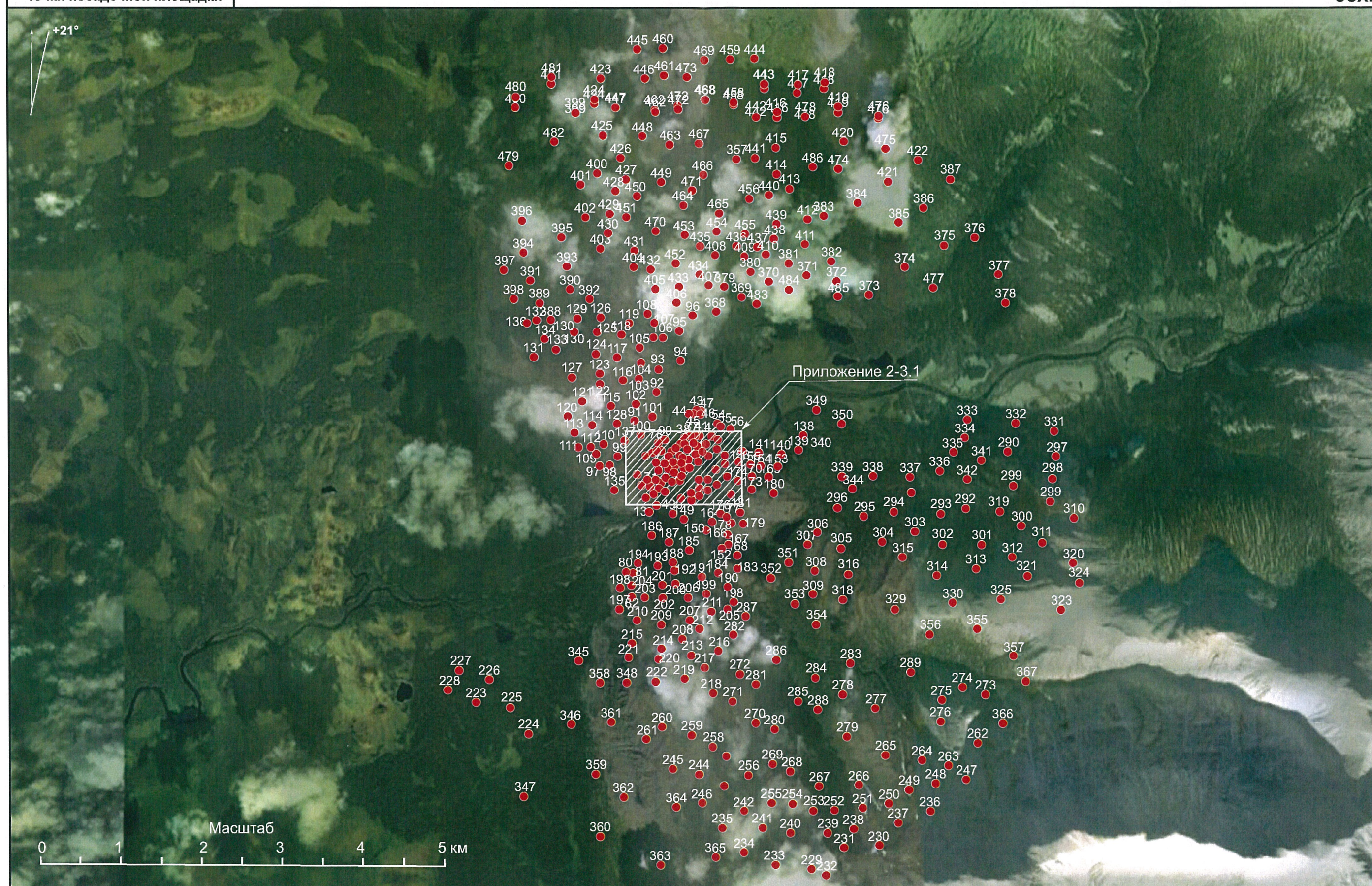
ПЭК «УЩЕЛЬЕ»

На посадочной площадке
МС и РД отсутствуют, огни и знаки руления
не установлены



Карта препятствий
в радиусе 5 км от контрольной
точки посадочной площадки

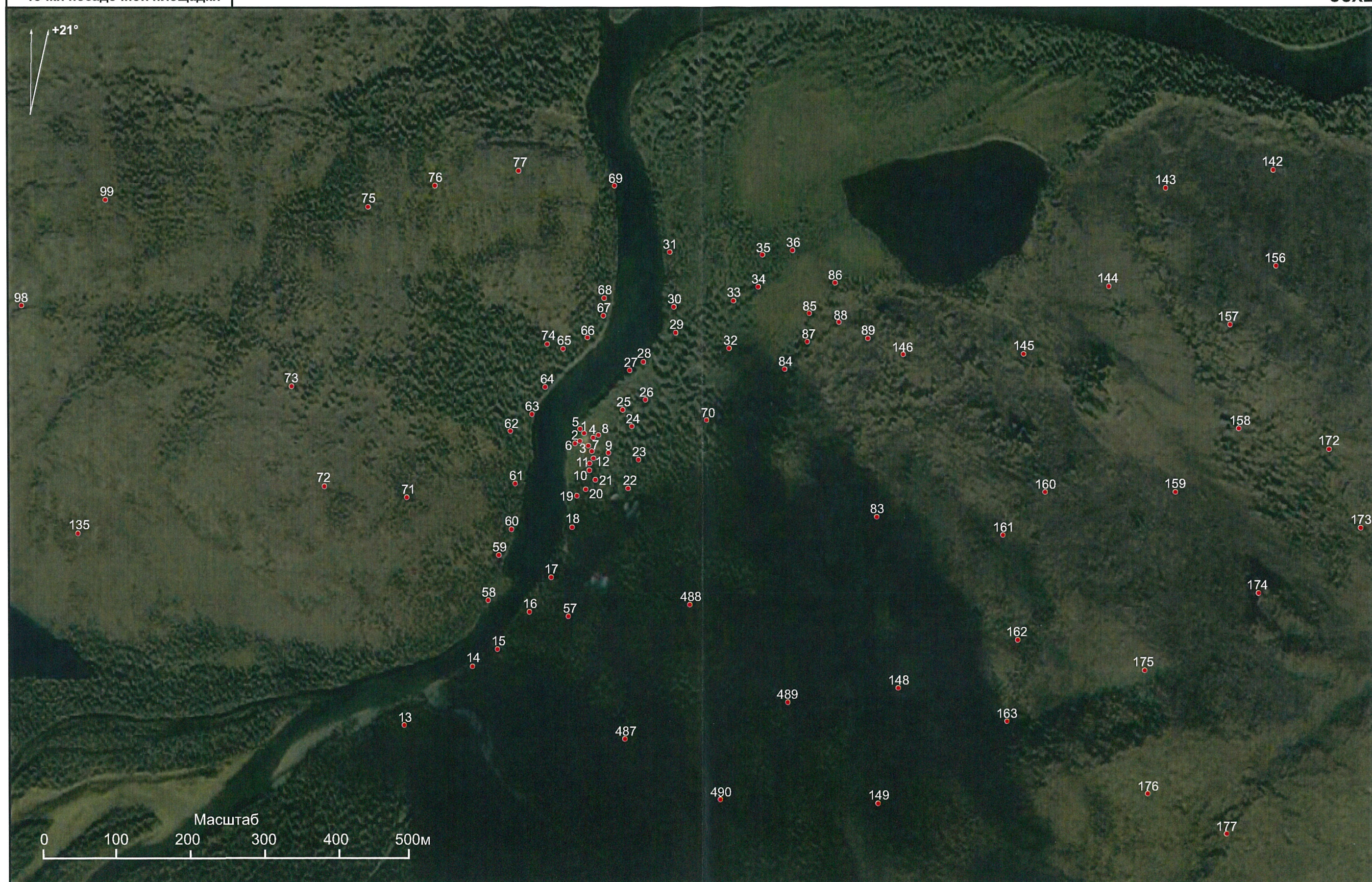
ПЭК «УЩЕЛЬЕ»
УУХЕ

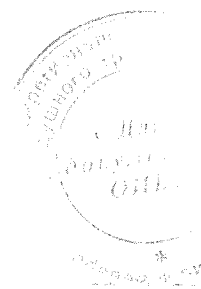


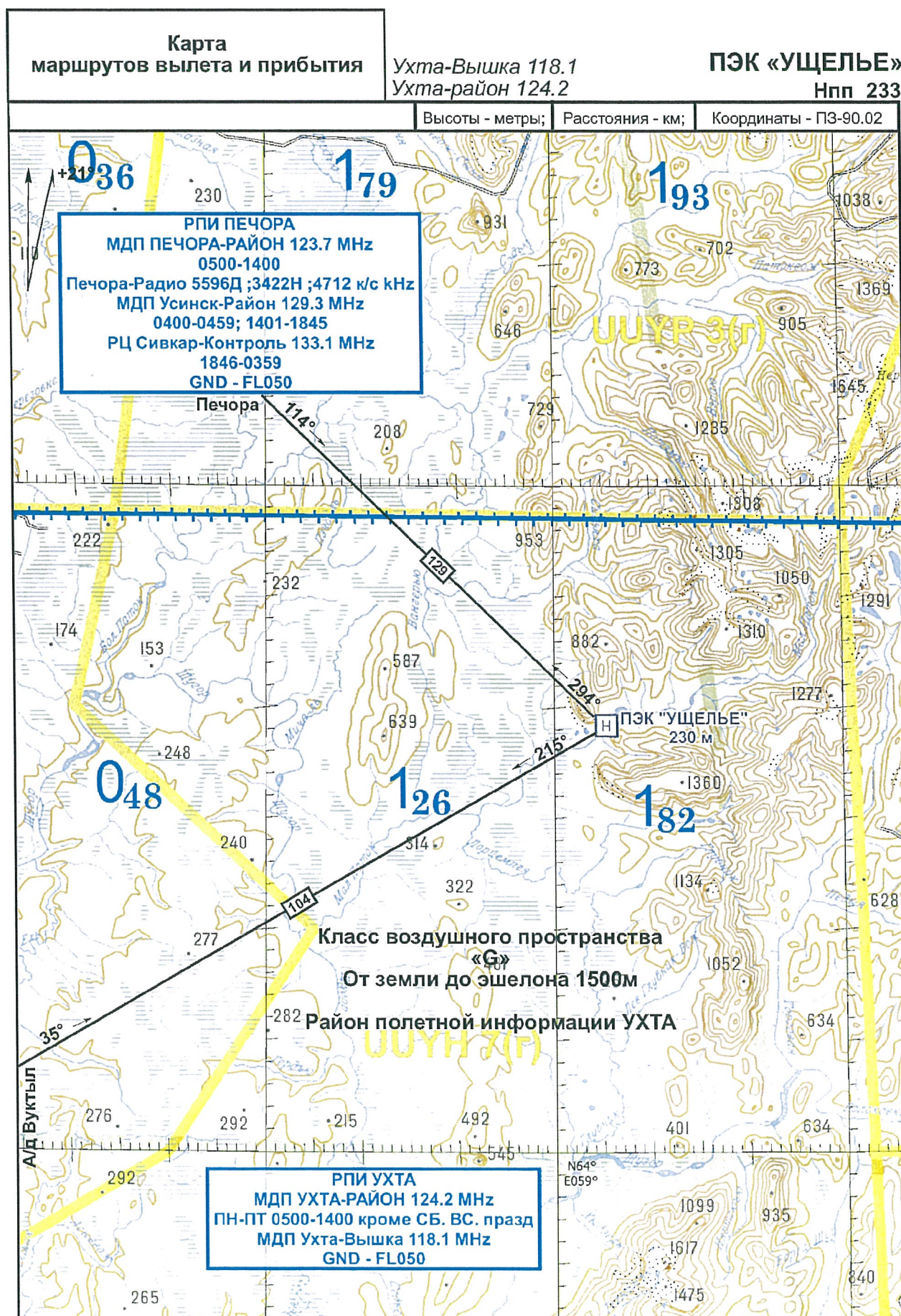


Карта препятствий
в радиусе 5 км от контрольной
точки посадочной площадки

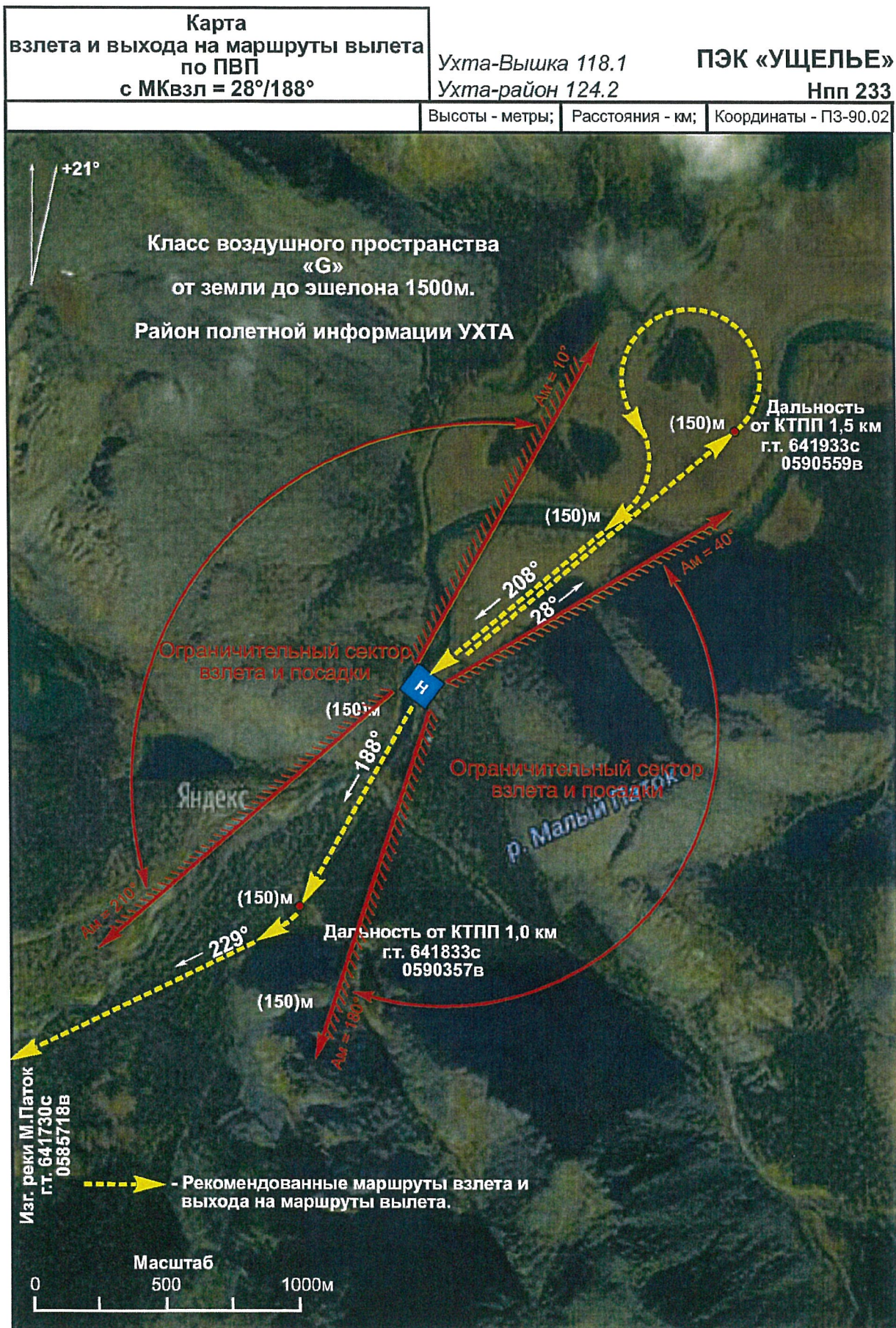
ПЭК «УЩЕЛЬЕ»
УУХЕ

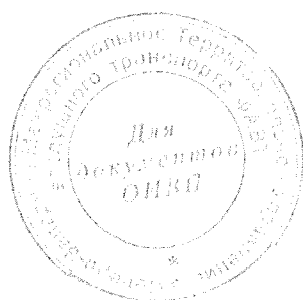












Карта
захода на посадку по приборам

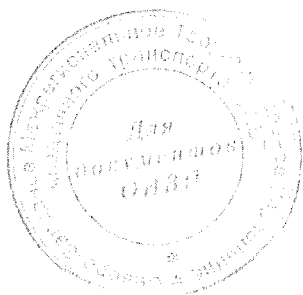
ПЭК «УЩЕЛЬЕ»

Высоты - метры;

Расстояния - км;

Координаты - ПЗ-90.02

Схемы
захода на посадку по приборам не разрабатывались

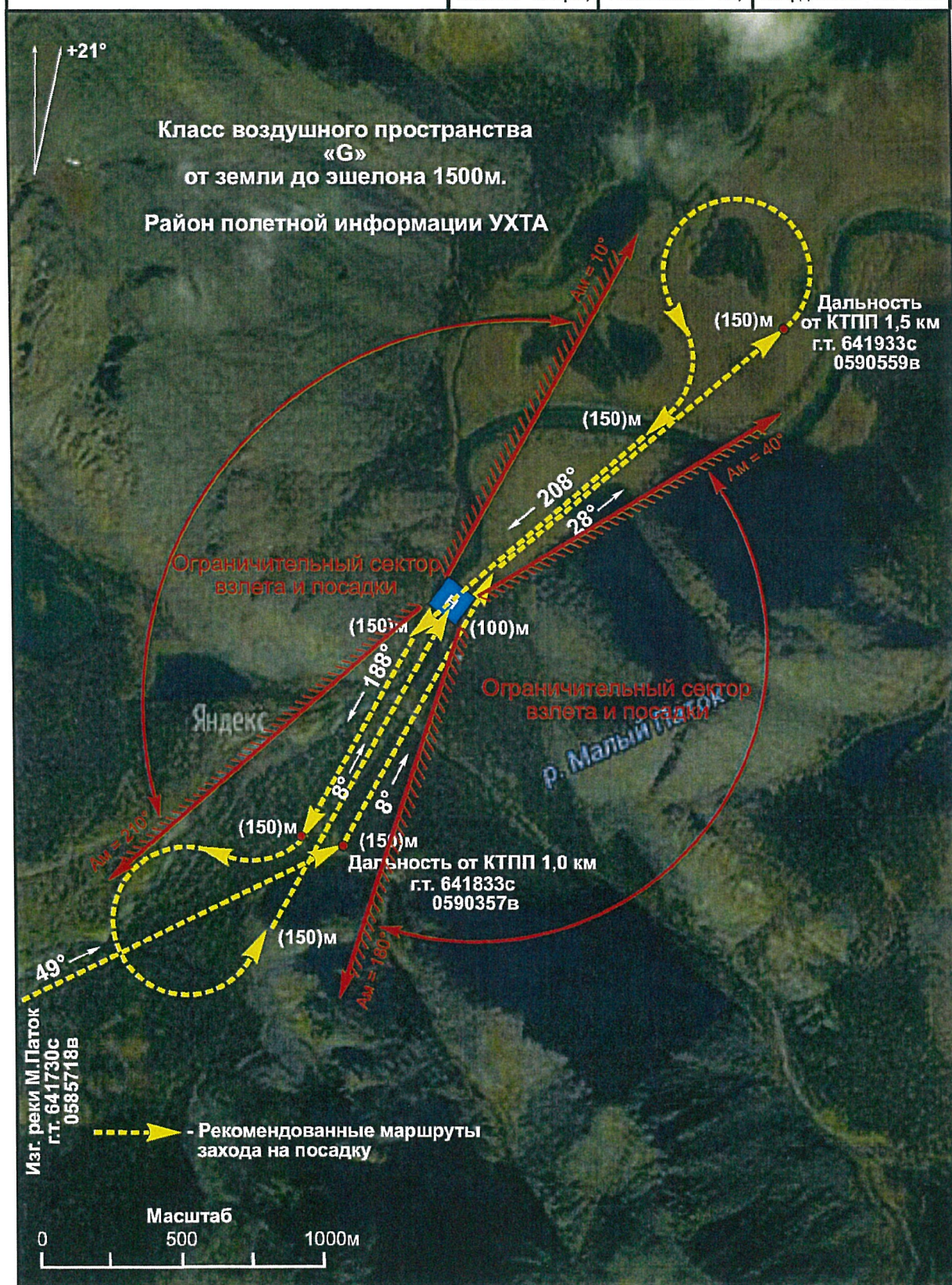


Карта
захода на посадку по ПВП
с МКпос = 8°

Ухта-Вышка 118.1
Ухта-район 124.2

ПЭК «УЩЕЛЬЕ»
Нпп 233

Высоты - метры; Расстояния - км; Координаты - ПЗ-90.02





Карта
захода на посадку по ПВП
с МКпос = 208°

Ухта-Вышка 118.1
Ухта-район 124.2

ПЭК «УЩЕЛЬЕ»
Нпп 233

Высоты - метры; Расстояния - км; Координаты - ПЗ-90.02

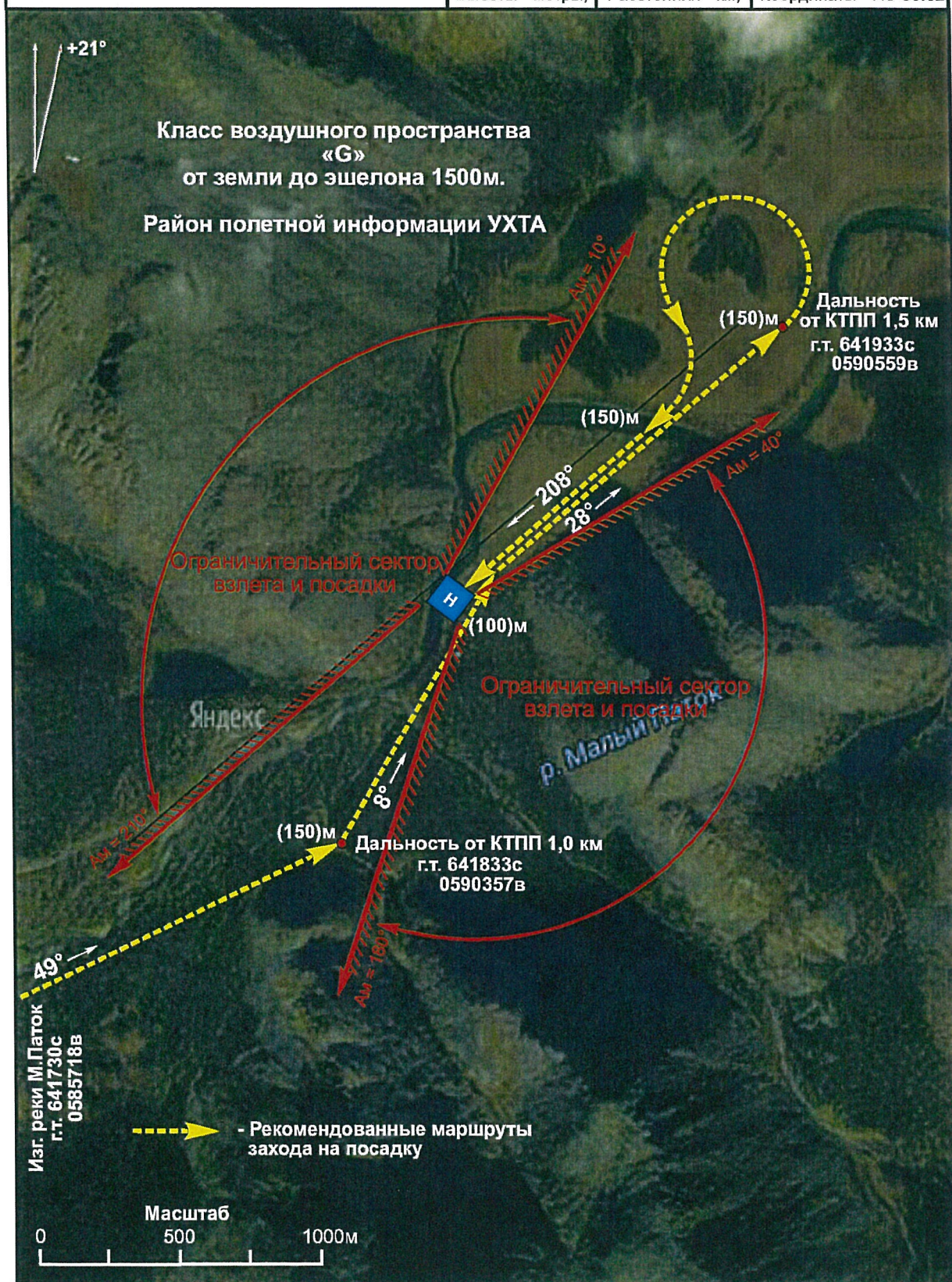




Схема
концентрации и перелета птиц
в окрестностях посадочной площадки

ПЭК «УЩЕЛЬЕ»

Наблюдения за концентрацией
и перелетом птиц в окрестностях посадочной площадки
не производились



Схема
размещения радиотехнического
и метеорологического оборудования

ПЭК «УЩЕЛЬЕ»

На посадочной площадке
радиотехническое и метеорологическое оборудование
не установлено



**Схема
продольного профиля оси ВПП
посадочной площадки**

ПЭК «УЩЕЛЬЕ»

Высоты - метры; Расстояния - км; Координаты - ПЗ-90.02

**Съемка
продольного профиля оси ВПП
посадочной площадки
не производилась**



**Схема
выполнения маневра для
внеочередного захода на посадку
или ухода на запасной аэродром**

ПЭК «УЩЕЛЬЕ»

Высоты - метры;

Расстояния - км;

Координаты - ПЗ-90.02

**Схема не разработана
ввиду отсутствия зон ожидания в районе
посадочной площадки**



3.1. СПРАВОЧНАЯ ИНФОРМАЦИЯ



РЕГИСТРАЦИЯ СВЕРОК (ПРОВЕРОК) АНПП

[illegible]

